

# Szkoła Podstawowa z Oddziałami Integracyjnymi nr 2 w Szczytnie

ZAPRASZAMY  
DO DWÓJKI



Dane adresowe:

Szkoła Podstawowa  
z Oddziałami Integracyjnymi nr 2  
im. Wojciecha Kętrzyńskiego  
ul. W. Kętrzyńskiego 6  
12-100 Szczytno  
tel. 89 67 60890

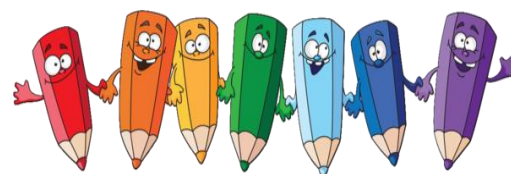
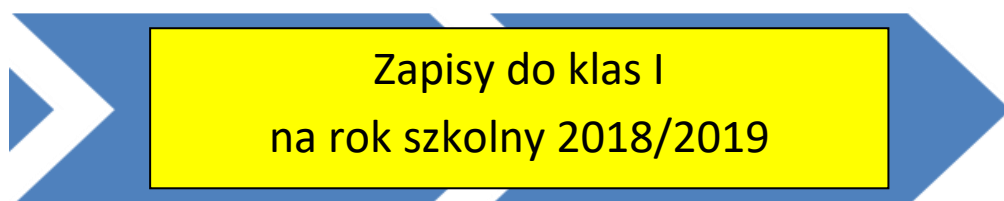
e-mail: [sp2@um.szczytno.pl](mailto:sp2@um.szczytno.pl)

Adres strony internetowej:

<http://sp2.miastoszcztytno.pl/>

Celem ulotki jest zachęcenie Rodziców

do zapisywania dzieci do naszej szkoły do klas I:



Szkoła położona jest w spokojnej okolicy, co stwarza uczniom dobre warunki do wypoczynku w czasie przerw.

Jest jedyną szkołą podstawową z oddziałami integracyjnymi na terenie miasta i gminy Szczytno. Dzieci dowożone są autobusami.

**Szkoła** mieści się w trzypiętrowym budynku i dobudowanej przybudówce, w której uczą się uczniowie klas integracyjnych.

**Bazę szkoły** stanowi 27 sal lekcyjnych, w tym 2 pracownie komputerowe, biblioteka z centrum multimedialnym, 3 sale świetlicowe (7.00-15.30), 6 gabinetów do specjalistycznych terapii, sala rehabilitacji ruchowej, sala gier i zabaw.

W pracy wykorzystujemy **dziennik elektroniczny** umożliwiający bieżący wgląd w oceny, uwagi i komunikaty nauczycieli.

**Nauczyciele** systematycznie rozwijają swoje kompetencje i umiejętności zawodowe. Zatrudnionych jest 21 oligofrenopedagogów, 14 pedagogów specjalnych, surdopedagog, tyflopędagog, terapeuta terapii polisensorycznej, psycholog, pedagog, 18 terapeutów pedagogicznych, terapeuta terapii metodą Tomatisa, terapeuta terapii metodą Warnkego, 3 logopedów, 2 socjoterapeutów.

Nauczyciele prowadzą **specjalistyczne terapie**: logopedyczną, pedagogiczną, socjoterapeutyczną, psychologiczną, surdopedagogiczną, tyflopędagogiczną, rewalidację ruchową, elementy Terapii Integracji Sensorycznej, terapię Warnkego i Tomatisa oraz zajęcia rewalidacyjne dla uczniów niepełnosprawnych.

*W szkole panuje wyjątkowa atmosfera.*

*Wszystkie dzieci są ważne! Nasza szkoła gwarantuje:*

SP 2

- Ciekawy, sprzyjający rozwojowi dziecka program wychowawczy;
- Atrakcyjną realizację programów nauczania;
- Realizację projektu „Szkoła promująca zdrowie”

SP 2

- Naukę w klasach integracyjnych;
- Bezpłatny transport uczniów niepełnosprawnych;
- Bezpłatne zajęcia specjalistyczne;

SP 2

- Bezpłatne i przyjazne dzieciom warunki nauczania;
- Wysoko wykwalifikowaną kadrę pedagogiczną;
- Opiekę świetlicową; smaczne posiłki w stołówce szkolnej



Szkoła trzykrotnie zdobyła tytuł

„Najbardziej usportowionej szkoły w powiecie”,

ma przyznane cztery certyfikaty

„Szkoła Promująca Zdrowie”:

- 1) Warmińsko –Mazurskiego Kuratora Oświaty – 2014 r.
  - 2) Prezydenta RP – 2009 r.
  - 3) Ministra Edukacji Narodowej - 2014 r.
- oraz tytuł „Szkoły z Klasą”.

Placówka od wielu lat realizuje **tradycje szkolne**:

„Święto Latawca”, „Wojcieszki – Ucieszki”,

wyjazdy na „Zieloną szkołę”, Dni Edukacji Globalnej.

Każdego roku uczniom najstarszych klas przyznawane są przez wewnątrzszkolną kapitułę statuetki "Talent roku".



Od klasy pierwszej uczniowie uczą się j. angielskiego.

W szkole działa ponad 20 kół i innych form zajęć pozalekcyjnych, w których prawie wszyscy uczniowie, w tym niepełnosprawni rozwijają swoje zainteresowania i uzdolnienia. Organizujemy także zajęcia pozalekcyjne z zakresu pomocy psychologiczno – pedagogicznej dostosowane do potrzeb i możliwości uczniów.

Rodzice mają możliwość podnoszenia umiejętności wychowawczych w „Klubie Rodzica-Integracyjni”, dzielić się talentami i umiejętnościami w Klubie Aktywnych Rodziców.

**ZAPRASZAMY NA DZIEŃ OTWARTY: 17 lutego 2018 r., w sobotę o godz. 10.00.** W tym dniu zapraszamy dzieci i rodziców przyszłych pierwszoklasistów na zajęcia z udziałem nauczycieli, logopedów, psychologa i dyrekcji.

Zadzwoń i zapisz swoje dziecko: 89 67 60890